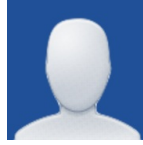


تقرير الأفضاح المالي
التقرير الربعي الثاني
جمعية البر الخيرية بالمدينة المنورة



اعداد و اشراف

شركة بودي والعمر محاسبون قانونيون8



سعادة وكيل وزارة الموارد البشرية و التنمية الاجتماعية حفظه الله

السلام عليكم ورحمة الله وبركاته

يسرنا أن نرفق لسعادتكم التقرير الربعي الثاني من عام 2021 لجمعية جمعية البر الخيرية بالمدينة

المنورة والتي تمت زيارتهم و ذلك في مقر الجمعية الكائن في ابي ذر الغفاري، بني عبدالأشهل،

المدينة المنورة المدينة .

و تقبلوا فائق التقدير و الإحترام.

شركة بودي والعمر محاسبون قانونيون 8

14/03/2022

الساعة 09:03

الفهرس:

- 1- البيانات الأساسية للجمعية
- 2- السجلات و المستندات
- 3- الأصول
- 4- بيانات الإلتزامات و صافي الأصول
- 5- مصاريف الزكاة
- 6- تقرير التبرعات و الإيرادات
- 7- تقرير المصروفات (التصنيف الوظيفي للمصروفات)
- 8- تقرير أرصدة البرامج و الأنشطة (صافي الأصول المقيدة)
- 9- ملاحظات المراجع القانوني

1- البيانات الأساسية للجمعية

إسم الجمعية : جمعية البر الخيرية بالمدينة المنورة

صافي الاصول : 120312923

رقم التسجيل : 22

تاريخ التأسيس : 02-07-1976

العنوان : ابي ذر الغفاري، بني عبدالأشهل، المدينة المنورة، المدينة المنورة، المملكة العربية السعودية

الهاتف : 0148386961

الإيميل : biralmedinafinance@gmail.com

جوال المسؤول المالي :

الرمز البريدي : 41421

2- السجلات و المستندات

الملاحظات	نظام تخطيط الموارد	نموذج إكسل	منتظم	يدوي	البيان
	لا	لا	لا	لا	دفتر اليومية
	لا	لا	لا	لا	دفتر الاستاذ العام
	لا	لا	لا	لا	دفتر الجرد
	لا	لا	لا	لا	سجل الاصول الثابتة
	لا	لا	لا	لا	دفتر الصندوق
	لا	لا	لا	لا	دفتر البنك
	لا	لا	لا	لا	سجل العهدة
	لا	لا	لا	لا	سجل العضوية
	لا	لا	لا	لا	سجل اجتماعات مجلس الادارة
	لا	لا	لا	لا	سجل التبرعات العينية (خيرية)
	لا	لا	لا	لا	سجل التبرعات النقدية (خيرية)
	لا	لا	لا	لا	سند القبض (نقدي)
	لا	لا	لا	لا	سند استلام (عيني)
	لا	لا	لا	لا	سند الصرف
	لا	لا	لا	لا	سند قيد يومية
	لا	لا	لا	لا	كرت الصنف
	لا	لا	لا	لا	اذن صرف عيني (اخراج)
	لا	لا	لا	لا	اذن استلام عيني (ادخال)

3- الأصول

المبلغ	الأصول	٦
الأصول المتداولة		
31,503,351.22	نقدية وودائع في البنوك	11101
50,000.0	النقدية في الصناديق	11102
2,962,230.05	الاستثمارات (المتداولة)	11301
80,780.0	ذمم مدينة - موظفين " عاملين "	11401
5,526,089.06	ذمم مدينة - دفعات مقدمة	11403
8,422,362.0	ذمم مدينة أخرى	11404
11,900.0	مخزون بضائع ومنتجات جاهزة	11702
الأصول غير المتداولة		
30,715,569.0	الأراضي	12101
66,512,926.11	المباني	12102
2,325,468.8	آلات ومعدات	12103
765,075.0	السيارات	12104
1,061,903.3	الأثاث المكتبي	12105
10,249,362.23	اعمال رأسمالية تحت الانشاء " مشاريع تحت التنفيذ "	12401
أصول الأوقاف		
15,869,473.0	الأراضي - أوقاف	13401
14,011,094.7	المباني - أوقاف	13402

4- بيانات الإلتزامات و صافي الأصول

المبلغ	الإلتزامات و صافي الأصول	٦
الالتزامات المتداولة		
518,476.12	ذمم دائنة أخرى	21304
63,923.0	مصاريف عمومية وادارية مستحقة	21401
98,939.36	مصاريف البرامج والانشطة المستحقة	21403
58,128.0	ايرادات وتبرعات غير مقيدة - مقدمة	21502
1,309,622.55	حساب جاري تسويات هيئة الزكاة والدخل	21601
الالتزامات غير المتداولة		
2,726,647.0	مخصص مكآفات نهاية الخدمة	22401
1,584,266.0	مخصص ديون مشكوك في تحصيلها	22404
56,608,481.24	مجمع إهلاك - المباني	22501002
2,156,262.0	مجمع إهلاك - الات ومعدات	22501003
646,713.99	مجمع إهلاك - السيارات	22501004
965,030.44	مجمع إهلاك - الأثاث المكتبي	22501005
3,018,772.07	مجمع إهلاك - المباني - أوقاف	22701002
صافي الأصول		
120,312,322.7	صافي الأصول غير المقيدة	23101

5- مصاريف الزكاة

المبلغ	البيان
0.0	رصيد الزكاة أول الفترة
0.0	الزكوات المحصلة خلال الفترة
0.0	رصيد بند الزكاة خلال الفترة
	مصرفات الزكاة
0	إجمالي المنصرف
0.0	رصيد الزكاة آخر الفترة

6- تقرير التبرعات و الإيرادات

البيان	التبرعات	الإيرادات	الإجمالي
[31101] زكاة	5,682,222.3	0	5,682,222.3
[31102] تبرعات وهبات مقيدة - نقدية	5,067,606.6	0	5,067,606.6
[31103] تبرعات وهبات مقيدة - عينية	371,825.0	0	371,825.0
[31105] تبرعات وهبات مقيدة - المنح الحكومي	292,278.8	0	292,278.8
[311] إيرادات وتبرعات مقيدة	11,413,932.7	0.0	11,413,932.7
[31201] تبرعات وهبات غير مقيدة - نقدية	18,126,903.55	0	18,126,903.55
[31204] تبرعات تخفيض التزام (خصم ممنوع)	14,114.47	0	14,114.47
[31205] إيرادات غير مقيدة	0	2,423,738.51	2,423,738.51
[312] إيرادات وتبرعات غير مقيدة	18,141,018.02	2,423,738.51	20,564,756.53
[313] إيرادات وتبرعات اوقاف	0.0	0.0	0.0
[314] إيرادات التحويلات واعادة التصنيف	0.0	0.0	0.0

7- تقرير المصروفات (التصنيف الوظيفي للمصروفات)

رقم الحساب	الحساب	المبلغ	المصاريف الإدارية و المصاريف الحكومة	مصاريف البرامج و الأنشطة	المصاريف الإدارية المحملة على النشاط	مصاريف الأوقاف	مصاريف مراكز جمع الأموال
41	المصاريف العمومية والإدارية	4,491,043.76	4,491,043.76	0.0	0.0	0.0	0.0
41101	الرواتب والأجور النقدية	2,731,214.72	2,731,214.72	0.0	0.0	0.0	0.0
41102	مزايا وحوافز	105,879.85	105,879.85	0.0	0.0	0.0	0.0
41201	المستهلكات	59,754.02	59,754.02	0.0	0.0	0.0	0.0
41202	الصيانة والإصلاح	103,551.7	103,551.7	0.0	0.0	0.0	0.0
41203	المنافع والخدمات والتأمين	92,239.75	92,239.75	0.0	0.0	0.0	0.0
41204	تكاليف تشغيلية أخرى	266,089.84	266,089.84	0.0	0.0	0.0	0.0
41302	مصاريف الاستهلاك - المباني	1,087,595.46	1,087,595.46	0.0	0.0	0.0	0.0
41303001	مصروف إهلاك - الات ومعدات	21,202.66	21,202.66	0.0	0.0	0.0	0.0
41304	مصاريف الاستهلاك - السيارات	16,907.5	16,907.5	0.0	0.0	0.0	0.0
41305	مصاريف الاستهلاك - الأثاث المكتبي	6,608.26	6,608.26	0.0	0.0	0.0	0.0
42	مصاريف البرامج و الأنشطة	11,036,978.7	0.0	11,036,978.7	0.0	0.0	0.0
42102	مصاريف برامج وأنشطة نقدية مقيدة	10,697,053.7	0.0	10,697,053.7	0.0	0.0	0.0
42103	مصاريف برامج وأنشطة عينية مقيدة	339,925.0	0.0	339,925.0	0.0	0.0	0.0
43	مصاريف وتوزيعات عوائد الأوقاف	280,221.9	0.0	0.0	0.0	280,221.9	0.0
43103	مصاريف الاستهلاك والاستنفاد للأصول الوقفية	280,221.9	0.0	0.0	0.0	280,221.9	0.0

8- تقرير أرصدة البرامج و الأنشطة (صافي الأصول المقيدة)

مصاريف أرصدة البرامج و الأنشطة

المبلغ	الحساب
--------	--------

إيرادات أرصدة البرامج و الأنشطة

المبلغ	الحساب
--------	--------

9- ملاحظات المراجع القانوني

نص الملاحظة	نوع الملاحظة	هل سبق تكرار الملاحظة ؟	التوصيات
-------------	--------------	-------------------------	----------

14/03/2022
الساعة 09:03

*** نهاية التقرير ***